

1.Vereine und Veranstaltungen durch Vereine anlegen

Selbsteinträge von Vereinen

Änderungen

Ansprechpartner Klaus Schill, Telefon 07031 669-653
Rathaus Neubau Ebene 3 Zimmer 264
Email: schill@boeblingen.de

Datum	Seite	Titel	Änderung	Autor
26.03.2009		Erstanlage		Schill
03.04.2009	8 ff	Bestehende Vereine aktualisieren	Kapitel 3 bis 7 eingefügt.	Schill
03.06.2009		Fertigstellung Ergänzung Vereinseinträge löschen.		Schill
04.06.2009	18 ff	Veranstaltungen für Vereine hinzugefügt.		Schill
09.06.2009	4 ff	Systemvoraussetzungen		Schill

1. Vereine und Veranstaltungen durch Vereine anlegen.....	1
1. Systemvoraussetzungen.....	4
2. Sicherheitseinstellungen im Browser	4
3. Aufruf der Vereinsseiten	6
4. Suche des Vereins auf der Homepage	6
5. Verein neu eintragen.....	8
5.1. Vereine	9
5.2. Homepage Link.....	10
5.3. Ansprechpartner	10
5.4. Weiterer Ansprechpartner.....	11
5.5. Adresse des Vereins.....	11
5.6. Zugangsdaten.....	11
5.7. Speichern	11
5.8. Weiteres Procedere	11
6. Eintragenen Verein für die selbständige Pflege registrieren.	12
7. Verein als Veranstalter registrieren lassen	13
8. Vereinseintrag löschen	14
8.1. Löschen von Vereinen die selbständig gepflegt werden.....	14
8.2. Löschen von Vereinen die nicht selbständig gepflegt werden	14
9. Vereinseinträge aktualisieren oder löschen	15
9.1. Löschen des Eintrags	16
9.2. Ändern des Eintrags	16
10. Passwort vergessen?	17
11. Passwort ändern	18
12. Veranstaltungen von Vereinen - Voraussetzungen	18
13. Als Veranstalter freischalten.....	18
14. Veranstaltungen des Vereins eintragen	20
14.1. Überschrift.....	22
14.2. Kurzbeschreibung	22
14.3. Kategorie.....	22
14.4. Veranstaltungsorte	23
14.5. Veranstaltungsreihe	23
14.6. Termine	23
14.7. Url, Bezeichnung, Titel	24

14.8. Beschreibung	24
15. Veranstaltung ändern oder löschen.....	24

1. Systemvoraussetzungen

Sie benötigen ein Windows-Betriebssystem. Es wird der Einsatz von Windows XP empfohlen. ein Betrieb mit Windows Vista ist ebenfalls möglich, erfordert unter Umständen jedoch ein zusätzliches Plug-In. Dieses können Sie über die Böblinger Homepage auf der Vereinsseite laden (siehe 3. Aufruf der Vereinsseiten Seite 6).

2. Sicherheitseinstellungen im Browser

Es wird der Internetexplorer ab Version 5.5 oder höher benötigt. Empfohlen ist der Internet Explorer Version 7. Die Version 8 ist bisher noch nicht freigegeben, es liegen hier noch keine Empfehlungen vor.

Die Böblinger Homepage muss der Zone „Vertrauenswürdige Sites“ zugeordnet werden. Dies kann wie folgt eingestellt werden (Im Beispiel Internet Explorer Version 6).

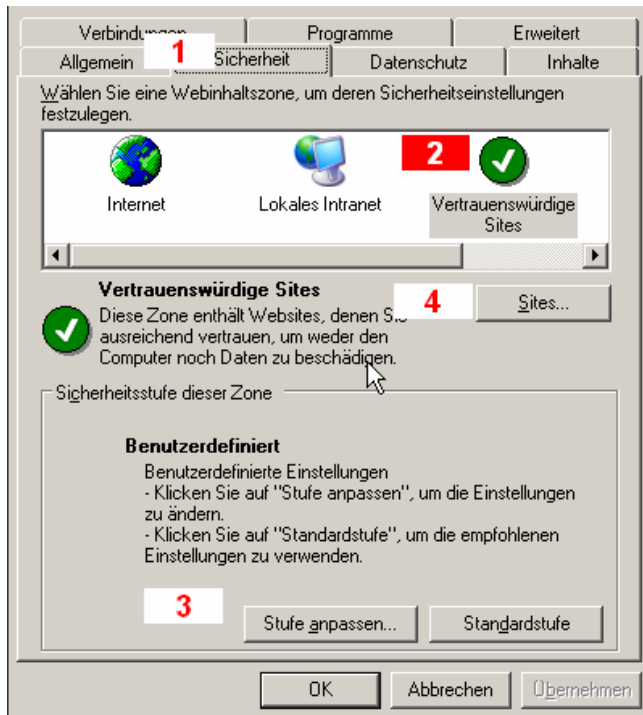
Internetexplorer öffnen, Menü „Extras“ → „Internetoptionen“.



1 = Registerkarte „Sicherheit“ aufrufen.

2 = Symbol „Vertrauenswürdige Sites“ auswählen

3 = „Stufe anpassen“ auswählen.

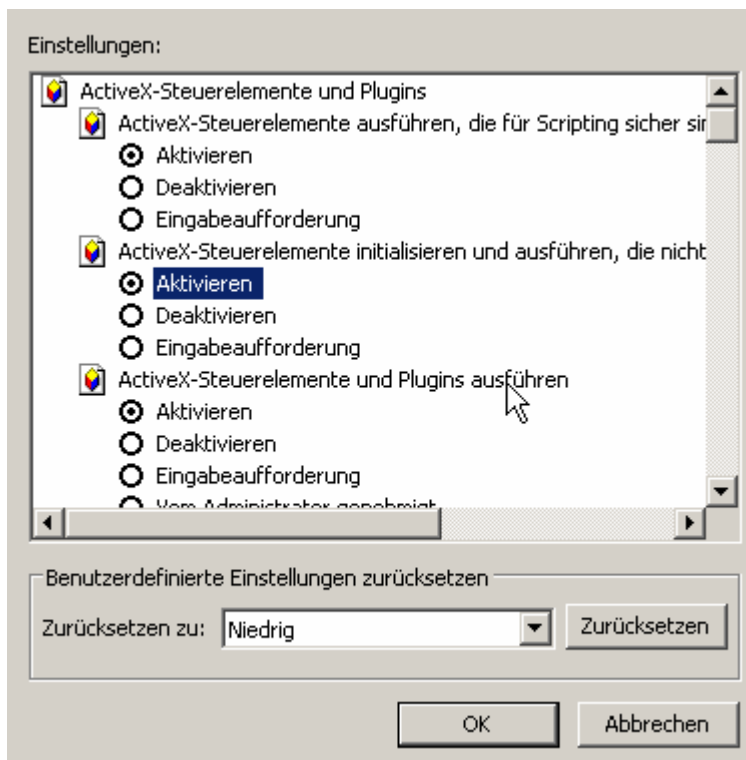


Bei Stufe anpassen alle Einstellungsmöglichkeiten unter dem Punkt „ActiveX-Steuerelemente und Plugins“ auf „Aktivieren“ einstellen.

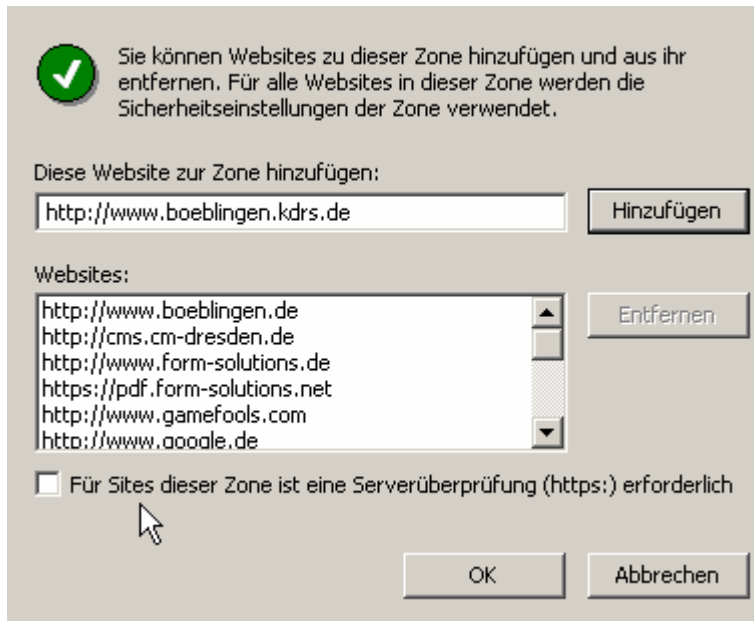
Besonderheit im Internet Explorer Version 7:

Zusätzlich müssen hier noch die „Skriptlets“ aktiviert und der „Popupblocker“ deaktiviert werden.

Die Einstellungen mit „OK“ bestätigen.



4 = „Sites“ auswählen



Unter „Diese Website zur Zone hinzufügen“ folgendes eingeben:

<http://www.boeblingen.kdrs.de>

Bitte nehmen Sie den Haken bei „Für Sites dieser Zone ist eine Serverüberprüfung (https:) erforderlich“ heraus.

Fügen Sie die Seite

<http://www.boeblingen.de>

ebenfalls als vertrauenswürdige Seite hinzu.

3. Aufruf der Vereinsseiten

Rufen Sie die Vereinsseite

http://www.boeblingen.kdrs.de/servlet/PB/menu/1283283_11/index.html auf.

Oder über Kultur und Freizeit → Vereine

Von dieser Seite aus sind alle Möglichkeiten für die Vereine und Einrichtungen aufgelistet.

4. Suche des Vereins auf der Homepage

Die meisten Vereine wurden von der Stadtverwaltung bereits eingetragen. Der Verein kann die bestehenden Einträge jedoch selbständig ändern. Hierfür muss er sich bei der städtischen Homepage registrieren. Wie dies funktioniert wird im Folgenden beschrieben.

Bitte suchen Sie zuerst in der Liste aller Vereine ob der Verein schon eingetragen ist.

Gehen Sie hierfür auf die Vereinsseite

http://www.boeblingen.kdrs.de/servlet/PB/menu/1283283_11/index.html (Navigation Kultur und Freizeit/Vereine) und klicken auf „Vereinsuche und Übersicht“.

Vereine und Einrichtungen in Böblingen

Vereine und Einrichtungen suchen, eintragen und ändern



- [Vereinssuche und Übersicht](#)
- [Verein eintragen/bearbeiten](#)
- [Veranstaltungseinträge für Vereine](#)
- [Beiträge für das Amtsblatt](#)

Informationen und Einträge für das Böblinger Amtsblatt

- [Registrierung für das Böblinger Amtsblatt](#)
- [Beitrag erfassen](#)
- [Redaktionsstatut für den redaktionellen Teil des Amtsblattes der Stadt Böblingen und des Stadtteils Dagersheim](#)
- [Bedingungen und Voraussetzungen für Vereine](#)

Wegweiser für Veranstaltungen

Was müssen Vereine und Jugendverbände beachten, wenn sie eine öffentliche Veranstaltung organisieren? Der Wegweiser des Jugendreferats gibt Antworten und Hilfestellungen. [Wegweiser für Veranstaltungen](#)

Der Verein kann über die Volltextsuche, die Gesamtübersicht oder über die Kategorie gesucht werden.

Vereinsliste der Stadtverwaltung

Die Stadtverwaltung pflegt alle bekannten Kontaktdaten Böblinger Vereine in einer Datenbank. Hier können Sie sich alle in der Stadtverwaltung bekannten Vereine anzeigen lassen.

Suche

Volltextsuche

Suche starten

Gesamtübersicht

[A-Z Liste aller Einträge](#)

Kategorie

- [Kulturvereine](#)
- [Soziale- und Fördervereine](#)
- [Sport- und Bewegungsvereine](#)
- [Vereine für Natur, Tiere und Umwelt](#)

[Seite drucken](#) [Seite verschicken](#) [zurück nach oben](#)

Die gefundenen Vereine werden alphabetisch aufgelistet.

Vereine

Kategorie: Kulturvereine

Es wurden 60 Einträge zu Ihrer Suchabfrage gefunden

[A](#)[B](#)[C](#)[D](#)[E](#)[F](#)[G](#)[H](#)[I](#)[J](#)[K](#)[L](#)[M](#)[N](#)[O](#)[P](#)[Q](#)[R](#)[S](#)[T](#)[U](#)[V](#)[W](#)[X](#)[Y](#)[Z](#) [Alle Vereine](#)

AG Song

Osloer Str. 7
71034 Böblingen
1. Vorsitzender Werner Grunert
Tel.: 07031/ 720661 oder 229258
boeblingen@t-online.de
[weitere Informationen](#)

Alevitischer Kulturverein Böblingen e.V.

Wofgang-Brumme Allee 22
71032 Böblingen
Vorsitzender Yilmaz Kasicki
Tel.: 07031/222209
webmaster@alevi-boeblingen.com
[weitere Informationen](#)

AWO-Theatergruppe 'TIB-Theater in der Baracke'

Nürtinger Str. 22
71032 Böblingen
1. Vorsitzender Frank Schubert
Tel.: 0 70 31 / 27 78 01
schubfifiger@gmx.net
[weitere Informationen](#)

Bläserchor der Stadtkirche Böblingen

Salbeiweg 1
71139 Ehningen
Leiter des Bläserchors Eckhart Böhm
Tel.: 07031 / 775551
boehmbb@gmx.de
[weitere Informationen](#)

Mit Klick auf „weitere Informationen“ kann der Eintrag im Detail angesehen werden.
z.B:

Sie sind hier: [Startseite](#) > [Kultur und Freizeit](#) > [Vereine](#) > Liste aller Vereine

AG Song

Kategorie:

- Kulturvereine

Adresse:

Osloer Str. 7
71034 Böblingen

Ansprechpartner:

1. Vorsitzender Werner Grunert
Tel.: 07031/ 720661 oder 229258
E-Mail: boeblingen@t-online.de

[Seite klicken](#) [Seite verschicken](#) [zurück nach oben](#)

Ist der Verein noch nicht eingetragen oder er ist mit falschen Daten hinterlegt, kann dies von den Verantwortlichen des Vereins selbständig geändert werden.

Hierfür ist eine Anmeldung zum System für „Selbsteinträge“ vorzunehmen. Hierfür muss zu erst die Vereinsadministration aufgerufen werden.

5. Verein neu eintragen

Klick auf „Verein eintragen/bearbeiten“.

Vereine und Einrichtungen in Böblingen



Vereine und Einrichtungen suchen, eintragen und ändern



- [Vereinsuche und Übersicht](#)
- [Verein eintragen/bearbeiten](#)
- [Veranstaltungseinträge für Vereine](#)
- [Beiträge für das Amtsblatt](#)

Informationen und Einträge für das Böblinger Amtsblatt

- [Registrierung für das Böblinger Amtsblatt](#)
- [Beitrag erfassen](#)
- [Redaktionsstatut für den redaktionellen Teil des Amtsblattes der Stadt Böblingen und des Stadtteils Dagersheim](#)
- [Bedingungen und Voraussetzungen für Vereine](#)

Wegweiser für Veranstaltungen

Was müssen Vereine und Jugendverbände beachten, wenn sie eine öffentliche Veranstaltung organisieren? Der Wegweiser des Jugendreferats gibt antworten und Hilfestellungen. [Wegweiser für Veranstaltungen](#)

Klick auf „Mein Verein fehlt noch. Ich möchte ihn jetzt eintragen.“

Vereine Selbsteintrag

- [Mein Verein fehlt noch. Ich möchte ihn jetzt eintragen.](#)
- [Mein Verein ist schon eingetragen. Ich benötige ein Passwort zur Aktualisierung der Daten.](#)
- [Mein Verein ist noch nicht als Veranstalter registriert. Ich benötige eine Freigabe.](#)
- [Der Verein existiert nicht mehr und soll gelöscht werden](#)
- [Ich besitze schon ein Passwort und möchte die Daten aktualisieren.](#)
- [Ich habe mein Passwort vergessen.](#)
- [Ich möchte meine Benutzerdaten anpassen.](#)

Eintrag der abgefragten Daten so weit möglich.

5.1. Vereine

Name des Vereins eintragen. Die Kategorie je nach Art des Vereins auswählen

Neuen Verein eintragen

Vereine	
Name des Vereins	<input type="text"/>
Kategorie	<input type="text" value="Kulturvereine"/>
Beschreibung/kurz	<input type="text" value="Kulturvereine"/>
Beschreibung/lang	<input type="text" value="Soziale- und Fördervereine"/> <input type="text" value="Sport- und Bewegungsververeine"/> <input type="text" value="Vereine für Natur, Tiere und Umwelt"/>
Homepage.Link	
URL	<input type="text"/>
Bezeichnung	<input type="text"/>
Titel	<input type="text"/>
Ansprechpartner	
Name, Vorname	<input type="text"/>
Titel	<input type="text"/>
Straße, Nr./Postfach	<input type="text"/>
PLZ / Ort	<input type="text"/>
Telefon	<input type="text"/>
Fax	<input type="text"/>
E-Mail	<input type="text"/>

Eine kurze Beschreibung des Vereins, sowie eine längere, ausführlichere Beschreibung.

5.2. Homepage Link.

Im Feld **URL** die tatsächliche Internetadresse eingeben. (z.B. <http://www.testverein.de>)

Bei **Bezeichnung** den Namen der Internetseite mit dem der Link im Vereinseintrag erscheinen soll (z.B. Die Homepage des Böblinger Testvereins)

Titel kann freigelassen werden.

5.3. Ansprechpartner

Die Stadtverwaltung benötigt einen festen Ansprechpartner bei Rückfragen und zur Kontaktaufnahme. Dies sollte in erster Linie die Person sein, die die offizielle Präsenz des Vereins nach außen übernimmt.

Diese Person wird beim Briefverkehr von der Stadtverwaltung kontaktiert und ist die offizielle Kontaktadresse des Vereins.

weiterer Ansprechpartner	
Name, Vorname	<input type="text"/>
Titel	<input type="text"/>
Straße, Nr./Postfach	<input type="text"/>
PLZ / Ort	<input type="text"/>
Telefon	<input type="text"/>
Fax	<input type="text"/>
E-Mail	<input type="text"/>

Adresse des Vereines (falls abweichend von der des Ansprechpartners)	
Straße, Nr./Postfach	<input type="text"/>
PLZ / Ort	<input type="text"/>
Telefon	<input type="text"/>
Fax	<input type="text"/>
E-Mail	<input type="text"/>

Zugangsdaten	
E-Mail	<input type="text"/>
Diese E-Mail-Adresse ist zugleich Ihr Benutzername für Änderungen	
Passwort	<input type="text"/>

5.4. Weiterer Ansprechpartner

Bei technischen Unklarheiten oder Rückfragen zu einzelnen Einträgen auf der Internetseite sollte bei „weiterer Ansprechpartner“ ein EDV-Beauftragter eingetragen sein. Also diejenigen die die Einträge tatsächlich vornehmen.

5.5. Adresse des Vereins

Hier ist nur dann etwas einzutragen, wenn die Postadresse von der Adresse des ersten Ansprechpartners abweicht.

5.6. Zugangsdaten

Sie bestimmen Ihre Zugangsdaten selbst.

Der Zugang ist eine Emailadresse, verbunden mit einem selbst erstellten Passwort.

Bei Zugangsdaten bitte eine E-Mail eintragen und ein eigenes Passwort (Mindestens 7 Zeichen) vergeben. Die dort eingetragenen Daten sind für künftige Änderungen an der Präsenz oder für den Eintrag von Veranstaltungen maßgebend.

Bitte beachten Sie, dass eine Email nur einmal als Benutzername eingegeben werden kann. Es können also nicht zwei Vereine mit demselben Zugangscode bearbeitet werden.

5.7. Speichern

Mit Klick auf „Speichern“ wird die Registrierung abgeschlossen.

5.8. Weiteres Procedere

Der Antrag wird an den zuständigen Sachbearbeiter der Stadtverwaltung weitergeleitet. Die Stadtverwaltung prüft den Eintrag und gibt ihn ggfls. frei.

An die oben eingetragene E-Mail wird eine Bestätigung versendet, dass die Einrichtung angemeldet wurde.

Diese Mail ist noch keine Bestätigung oder Garantie, dass der Verein tatsächlich genehmigt und eingetragen wird.

Absender dieser Adresse ist mail.egov@www.boeblingen.kdrs.de. Bitte achten Sie darauf, dass diese Adresse nicht von Ihrem Spamfilter ausgeschlossen ist.

6. Eintragenen Verein für die selbständige Pflege registrieren.

Klick auf „Mein Verein ist schon eingetragen. Ich benötige ein Passwort zur Aktualisierung der Daten“.

Vereine Selbsteintrag

- [Mein Verein fehlt noch. Ich möchte ihn jetzt eintragen.](#)
- [Mein Verein ist schon eingetragen. Ich benötige ein Passwort zur Aktualisierung der Daten.](#)
- [Mein Verein ist noch nicht als Veranstalter registriert. Ich benötige eine Freigabe.](#)
- [Der Verein existiert nicht mehr und soll gelöscht werden](#)
- [Ich besitze schon ein Passwort und möchte die Daten aktualisieren.](#)
- [Ich habe mein Passwort vergessen.](#)
- [Ich möchte meine Benutzerdaten anpassen.](#)

[Seite drucken](#) [Seite verschicken](#) [zurück nach oben](#)

Passwort beantragen

Verein suchen

Hier können Sie Ihren Verein suchen.

Sie sehen hier eine Liste der Einträge, die noch nicht über einen Selbsteintrag verwaltet werden. Sollte Ihre Firma hier nicht erscheinen, wählen Sie bitte die Option "Ich besitze schon ein Passwort und möchte die Daten aktualisieren."

Im Suchfeld kann nun der betreffende Verein gesucht werden.

Wird das Suchfeld leer gelassen, wird eine Liste aller eingetragenen Vereine angezeigt. Vereine, die bereits als Selbsteintrag registriert sind, lassen sich nicht aufrufen.

Wird der Verein angezeigt kann dieser mit Klick auf „Übernehmen“ aufgerufen werden.

Passwort beantragen

Volltextsuche test

Weiterer Testverein

Schill, Klaus
Stadtverwaltung
[» Übernehmen](#)

[Seite drucken](#) [Seite verschicken](#) [zurück nach oben](#)

Es erscheint die Erfassungsmaske in der die Daten wie unter „5. Verein neu eintragen Seite 8“ eingetragen werden können.

7. Verein als Veranstalter registrieren lassen

Neben der selbständigen Pflege des Vereins können die Vereine auch selbständig Veranstaltungen in den Internetkalender der Stadt eintragen. Diese Termine sind dann auch für das Amtsblatt maßgebend.

Vereine, die von der Stadtverwaltung schon eingetragen wurden sind von Beginn an als Veranstalter registriert. Es ist hier keine weitere Aktion des Vereins erforderlich.

Klick auf „Mein Verein ist noch nicht als Veranstalter registriert. Ich benötige eine Freigabe“

Vereine Selbsteintrag

- [Mein Verein fehlt noch. Ich möchte ihn jetzt eintragen.](#)
- [Mein Verein ist schon eingetragen. Ich benötige ein Passwort zur Aktualisierung der Daten.](#)
- [Mein Verein ist noch nicht als Veranstalter registriert. Ich benötige eine Freigabe.](#)
- [Der Verein existiert nicht mehr und soll gelöscht werden](#)
- [Ich besitze schon ein Passwort und möchte die Daten aktualisieren.](#)
- [Ich habe mein Passwort vergessen.](#)
- [Ich möchte meine Benutzerdaten anpassen.](#)

[Seite drucken](#) [Seite verschicken](#) [zurück nach oben](#)

Danach ist die Anmeldung mit den Zugangsdaten des Vereins erforderlich.

Die darauf folgende Abfrage ist mit „Freigabe beantragen“ zu bestätigen.

Die Stadtverwaltung erhält eine Email, dass sich der Verein als Veranstalter registrieren lassen möchte.

So bald die Zulassung als Veranstalter von der Stadtverwaltung freigegeben ist wird eine Email an die hinterlegte Adresse mit der Bestätigung versandt.

8. Vereinseintrag löschen

Vereine, die über die Funktion Selbsteinträge registriert sind lassen sich nicht über diese Funktion löschen. Nur Vereine die von der Stadtverwaltung eingetragen wurden sind hier löschar.

Es wird dann folgende Meldung erscheinen:

Volltextsuche test

Testverein

Test

Klaus Schill

Dieser Datensatz wird per Selbsteintrag gepflegt und kann daher über diesen Weg nicht gelöscht werden. Bitte melden Sie sich zum Löschen des Datensatzes über den Link "[Ich besitze schon ein Passwort und möchte die Daten aktualisieren.](#)" am System an.

[Seite drucken](#) [Seite verschicken](#) [zurück nach oben](#)

8.1. Löschen von Vereinen die selbständig gepflegt werden

Der Verein kann gelöscht werden, in dem die Daten des Vereins aufgerufen und gelöscht werden. Siehe 9. Vereinseinträge aktualisieren Seite 15.

8.2. Löschen von Vereinen die nicht selbständig gepflegt werden

Nicht per Selbsteintrag gepflegte Vereine können mit Klick auf „Mein Verein existiert nicht mehr und soll gelöscht werden“ aufgerufen werden.

Eintrag eines Vereins in die städtische Homepage

Hier können Sie Ihren Verein in die Übersicht der Vereine in Böblingen eintragen.

- [Mein Verein fehlt noch. Ich möchte ihn jetzt eintragen.](#)
- [Mein Verein ist schon eingetragen. Ich benötige ein Passwort zur Aktualisierung der Daten.](#)
- [Mein Verein ist noch nicht als Veranstalter registriert. Ich benötige eine Freigabe.](#)
- [Der Verein existiert nicht mehr und soll gelöscht werden.](#)
- [Ich besitze schon ein Passwort und möchte die Daten aktualisieren.](#)
- [Ich habe mein Passwort vergessen.](#)
- [Ich möchte meine Benutzerdaten anpassen.](#)

[Seite drucken](#) [Seite verschicken](#) [zurück nach oben](#)

Der betreffende Verein kann über die Volltextsuche gesucht werden.

Die gefundenen Einträge werden aufgelistet. Mit Klick auf „Löschen“ unterhalb des Eintrags muss eine Emailadresse sowie der Lösungsgrund hinterlegt werden.

Volltextsuche test

Test 2

Klaus Schill

» [Löschen](#)

Ihre E-Mail

Löschungsgrund

Der Sachbearbeiter erhält eine Email und löscht ggfls. den Eintrag.

9. Vereinseinträge aktualisieren oder löschen

Klick auf „Ich besitze schon ein Passwort und möchte die Daten aktualisieren“.

Eintrag eines Vereins in die städtische Homepage

Hier können Sie Ihren Verein in die Übersicht der Vereine in Böblingen eintragen.

- [Mein Verein fehlt noch. Ich möchte ihn jetzt eintragen.](#)
- [Mein Verein ist schon eingetragen. Ich benötige ein Passwort zur Aktualisierung der Daten.](#)
- [Mein Verein ist noch nicht als Veranstalter registriert. Ich benötige eine Freigabe.](#)
- [Der Verein existiert nicht mehr und soll gelöscht werden](#)
- [Ich besitze schon ein Passwort und möchte die Daten aktualisieren.](#)
- [Ich habe mein Passwort vergessen.](#)
- [Ich möchte meine Benutzerdaten anpassen.](#)

[Seite drucken](#) [Seite verschicken](#) [zurück nach oben](#)

Anmeldung mit eingetragener Email und Passwort

Anmeldung

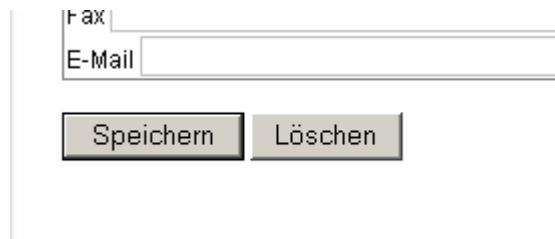
Benutzername(Ihre E-Mail):

Passwort:

Der Datensatz des Vereins wird aufgerufen und kann verändert werden. Siehe auch 5 Verein neu eintragen Seite 8.

9.1. Löschen des Eintrags

Soll der Eintrag gelöscht werden, muss an das Ende der Erfassungsmaske gesprungen werden und mit Klick auf „Löschen“ wird der Verein aus der Datenbank gelöscht.



The screenshot shows a portion of a web form. It contains two input fields: one labeled 'Fax' and one labeled 'E-Mail'. Below these fields are two buttons: 'Speichern' (Save) and 'Löschen' (Delete).

Es wird nochmals nachgefragt ob der Eintrag wirklich gelöscht werden soll.

Datensatz löschen

Sind Sie sicher, dass Sie den Datensatz löschen wollen?

Ja

Nein

In der darauf folgenden Maske wird die Email vorgetragen und es kann ein Lösungsgrund angegeben werden.

Der Sachbearbeiter der Stadtverwaltung erhält eine Email und löscht ggfls. den Verein aus dem Datenbestand.

9.2. Ändern des Eintrags

Es wird die Erfassungsmaske mit den bestehenden Daten aufgerufen. In der Maske können die Daten gleich wie bei der Neuanlage (siehe 5 Verein neu eintragen Seite 8) verändert werden. Sind alle Änderungen erfasst, wird der Vorgang mit Klick auf „Speichern“ abgeschlossen.

Vereinsdaten bearbeiten

Vereine Bearbeiten

Vereine
Name des Vereins <input type="text" value="Testverein"/>
Kategorie <input type="text" value="Kulturvereine"/>
Beschreibung/kurz <input type="text" value="Test"/>
<input type="text" value="Test beschreibung"/>
Beschreibung/lang
Homepage/Link
URL <input type="text"/>
Bezeichnung <input type="text"/>
Titel <input type="text"/>
Ansprechpartner
Name, Vorname <input type="text" value="Klaus Schill"/>
Titel <input type="text"/>
Straße, Nr./Postfach <input type="text"/>
PLZ / Ort <input type="text"/>
Telefon <input type="text"/>
Fax <input type="text"/>

Der Sachbearbeiter erhält eine Email und gibt die Änderungen ggfls. frei.

10. Passwort vergessen?

Hierfür den Punkt „ich habe mein Passwort vergessen“ aufrufen. Zugangsemail eintragen

Vereine Selbsteintrag

- [Mein Verein fehlt noch. Ich möchte ihn jetzt eintragen.](#)
- [Mein Verein ist schon eingetragen. Ich benötige ein Passwort zur Aktualisierung der Daten.](#)
- [Mein Verein ist noch nicht als Veranstalter registriert. Ich benötige eine Freiqabe.](#)
- [Der Verein existiert nicht mehr und soll gelöscht werden](#)
- [Ich besitze schon ein Passwort und möchte die Daten aktualisieren.](#)
- [Ich habe mein Passwort vergessen.](#)
- [Ich möchte meine Benutzerdaten anpassen.](#)

[Seite drucken](#) [Seite verschicken](#) [zurück nach oben](#)

Es wird dann ein neues Passwort an die Email gesendet.

11. Passwort ändern

Klick auf „Ich möchte meine Benutzerdaten anpassen.“

Es ist zuerst eine Anmeldung mit den bestehenden Zugangsdaten erforderlich.

Danach kann ein neues Passwort eingetragen werden.

Vereine Selbsteintrag

- [Mein Verein fehlt noch. Ich möchte ihn jetzt eintragen.](#)
- [Mein Verein ist schon eingetragen. Ich benötige ein Passwort zur Aktualisierung der Daten.](#)
- [Mein Verein ist noch nicht als Veranstalter registriert. Ich benötige eine Freigabe.](#)
- [Der Verein existiert nicht mehr und soll gelöscht werden](#)
- [Ich besitze schon ein Passwort und möchte die Daten aktualisieren.](#)
- [Ich habe mein Passwort vergessen.](#)
- [Ich möchte meine Benutzerdaten anpassen.](#)

[Seite drucken](#) [Seite verschicken](#) [zurück nach oben](#)

12. Veranstaltungen von Vereinen - Voraussetzungen

Der Verein muss für „Selbsteinträge“ angemeldet sein, um den Zugang zur Veranstaltungsverwaltung zu erhalten. Siehe 6. „Eintragenen Verein für die selbständige Pflege registrieren.“ Seite 12.

13. Als Veranstalter freischalten

Es wird davon ausgegangen, dass der Verein schon für die Selbsteinträge registriert ist.

Vereine, die von der Stadtverwaltung bereits eingetragen wurden haben bereits die erforderliche Zulassung und müssen sich nicht mehr freischalten lassen.

Aufruf der Vereinsseite

http://www.boeblingen.kdrs.de/servlet/PB/menu/1283283_11/index.html (Navigation Kultur und Freizeit/Vereine) und Klick auf „Veranstaltungseinträge für Vereine“.

Vereine und Einrichtungen in Böblingen

Vereine und Einrichtungen suchen, eintragen und ändern



- [Vereinsuche und Übersicht](#)
- [Verein eintragen/bearbeiten](#)
- [Veranstaltungseinträge für Vereine](#)
- [Beiträge für das Amtsblatt](#)

Informationen und Einträge für das Böblinger Amtsblatt

- [Registrierung für das Böblinger Amtsblatt](#)
- [Beitrag erfassen](#)
- [Redaktionsstatut für den redaktionellen Teil des Amtsblattes der Stadt Böblingen und des Stadtteils Dagersheim](#)
- [Bedingungen und Voraussetzungen für Vereine](#)

Wegweiser für Veranstaltungen

Was müssen Vereine und Jugendverbände beachten, wenn sie eine öffentliche Veranstaltung organisieren? Der Wegweiser des Jugendreferats gibt Antworten und Hilfestellungen. [Wegweiser für Veranstaltungen](#)

Danach Klick auf „Mein Verein ist noch nicht als Veranstalter registriert. Ich benötige eine Freigabe“.

Veranstaltungen eintragen

- [Mein Verein ist noch nicht als Veranstalter registriert. Ich benötige eine Freigabe.](#)
- [Ich besitze schon ein Passwort und möchte Veranstaltungen erfassen.](#)
- [Ich habe mein Passwort vergessen.](#)
- [Ich möchte meine Benutzerdaten anpassen.](#)

[Seite drucken](#) [Seite verschicken](#) [zurück nach oben](#)

Anmeldung mit Email und Passwort.

Veranstaltungen eintragen/editieren

Anmeldung	
Benutzername (Ihre E-Mail):	<input type="text" value="schill@boeblingen.de"/>
Passwort:	<input type="password" value="••••••••"/>
<input type="button" value="Anmelden"/>	

^

Klick auf „Freigabe beantragen“

Freigabe des Vereins als Veranstalter

Verein freigeben

Der Verein "Testverein für Veranstaltungen" soll als Veranstalter freigegeben werden.

Freigabe beantragen

Es erfolgt die Meldung, dass der Vorgang abgeschlossen sei.

Die Stadtverwaltung erhält eine Email über den Freigabewunsch als Veranstalter.

14. Veranstaltungen des Vereins eintragen

Ist ein neu eingetragener Verein für Veranstaltungen freigeben, wird eine Email an die hinterlegte Email-Adresse gesendet (dies gilt nicht bei Vereinen, die bereits von der Stadtverwaltung vorgetragen sind):

Von: selbsteintrag@boeblingen.de
An: Schill, Klaus - IT-Abteilung
Cc:
Betreff: Freigabe Verein als Veranstalter im Veranstaltungskalender

Sehr geehrte Dame, sehr geehrter Herr,

Ihr Verein wurde als Veranstalter freigegeben.

Sie können sich mit Ihrem

Usernamen: schill@boeblingen.de

und Ihrem Passwort

unter

<http://www.boeblingen.kdrs.de/servlet/PB/menu/1265263/index.html>

anmelden und eigene Veranstaltungen erfassen.

Wir danken Ihnen für Ihr Interesse an diesem Angebot.

Bei weiteren Fragen wenden Sie sich bitte an Telefon 07031 669-653 Stadtverwaltung Böblingen, Herr Schill.

Stadtverwaltung Böblingen

Telefon 07031 669-653 Stadtverwaltung Böblingen, Herr Schill

Mit Klick auf den in der Mail angeführten Link kann der Verein Veranstaltungen erfassen.

<http://www.boeblingen.kdrs.de/servlet/PB/menu/1265263/index.html>

Steht dieser Link nicht mehr zur Verfügung kann auch über die Vereinsseite http://www.boeblingen.kdrs.de/servlet/PB/menu/1283283_11/index.html (Navigation Kultur und Freizeit/Vereine) die Administration für die Veranstaltungen aufgerufen werden. Hierfür dann auf „Veranstaltungseinträge für Vereine klicken.“

Vereine und Einrichtungen in Böblingen

Vereine und Einrichtungen suchen, eintragen und ändern



- [Vereinssuche und Übersicht](#)
- [Verein eintragen/bearbeiten](#)
- [Veranstaltungseinträge für Vereine](#)
- [Beiträge für das Amtsblatt](#)

Informationen und Einträge für das Böblinger Amtsblatt

- [Registrierung für das Böblinger Amtsblatt](#)
- [Beitrag erfassen](#)
- [Redaktionsstatut für den redaktionellen Teil des Amtsblattes der Stadt Böblingen und des Stadtteils Dagersheim](#)
- [Bedingungen und Voraussetzungen für Vereine](#)

Wegweiser für Veranstaltungen

Was müssen Vereine und Jugendverbände beachten, wenn sie eine öffentliche Veranstaltung organisieren? Der Wegweiser des Jugendreferats gibt antworten und Hilfestellungen. [Wegweiser für Veranstaltungen](#)

Klick auf „Ich besitze schon ein Passwort und möchte Veranstaltungen erfassen.“

Veranstaltungen eintragen

- [Mein Verein ist noch nicht als Veranstalter registriert. Ich benötige eine Freigabe.](#)
- [Ich besitze schon ein Passwort und möchte Veranstaltungen erfassen.](#)
- [Ich habe mein Passwort vergessen.](#)
- [Ich möchte meine Benutzerdaten anpassen.](#)

[Seite drucken](#) [Seite verschicken](#) [zurück nach oben](#)

Anmeldung mit hinterlegter Email und Passwort. Ggfls. werden bereits angelegte Veranstaltungen angezeigt.

Veranstaltungen bearbeiten

Vorhandene Veranstaltungen		
Datum	Name	Aktion

Neue Veranstaltung

Mit Klick auf „Neue Veranstaltung“ unten rechts der Bildschirmanzeige wird die Erfassungsmaske für Veranstaltungen aufgerufen.

Vereine und Veranstaltungen bearbeiten

Veranstaltung	
Überschrift	<input type="text"/>
Kurzbeschreibung	<input type="text"/>
Kategorie	<input type="checkbox"/> Ausstellung <input type="checkbox"/> Bürgerinformation <input type="checkbox"/> Comedy <input type="checkbox"/> Ferienprogramm <input type="checkbox"/> Feste <input type="checkbox"/> Führung <input type="checkbox"/> Gesundheit <input type="checkbox"/> Handel & Wirtschaft <input type="checkbox"/> Kabarett <input type="checkbox"/> Kirche <input type="checkbox"/> Kultur <input type="checkbox"/> Kunst <input type="checkbox"/> Literatur <input type="checkbox"/> Musik/Konzerte <input type="checkbox"/> OPEN AIR <input type="checkbox"/> Parteien <input type="checkbox"/> Sport <input type="checkbox"/> Tanz <input type="checkbox"/> Theater <input type="checkbox"/> Vereine <input type="checkbox"/> Vorträge <input type="checkbox"/> Zirkus
Veranstaltungsort	<input type="text" value="Kein Veranstaltungsort"/>
Veranstaltungsreihe	<input type="text" value="Keine"/>

14.1. Überschrift

Eintrag eines Veranstaltungstitels.

14.2. Kurzbeschreibung

Die Kurzbeschreibung wird für die Veranstaltungsübersicht benötigt und sollte daher stets benutzt werden.

14.3. Kategorie

Wählen Sie eine der vorhandenen Kategorien aus.

14.7. Url, Bezeichnung, Titel

Die URL ist der tatsächliche Link zur Homepage (z.B. <http://www.testverein-boeblingen.de/php/49392/index.html>). Die Bezeichnung ist die spätere Anzeige im Internet (z.B. www.testverein-boeblingen.de). Der Titel erscheint im Quicktab wenn mit der Maus über den Link gefahren wird.

14.8. Beschreibung

Geben Sie eine möglichst präzise Beschreibung Ihrer Veranstaltung ein. Bitte achten Sie darauf, dass evtl. Eintrittsgelder erwähnt werden. Nennen sie Anmeldepflichten und weisen Sie ggfls. darauf hin, dass nur begrenzt Plätze zur Verfügung stehen.

Eine Telefonnummer und/oder Email mit konkretem Ansprechpartner dient der Kundenfreundlichkeit und ist sehr zu empfehlen.

Mit Klick auf „Speichern“ wird der Vorgang für diese Veranstaltung abgeschlossen

V

eranstaltungen bearbeiten

Vorgang erfolgreich abgeschlossen

- [Vorhandene Veranstaltungen](#)
- [Neue Veranstaltungen](#)

[Seite drucken](#) [Seite verschicken](#) [zurück nach oben](#)

Sie können nun die vorhandenen Veranstaltungen ansehen oder eine weitere Veranstaltung eintragen.

Die Stadtverwaltung erhält eine Nachricht, dass eine neue Veranstaltung eingestellt wurde.

Die Veranstaltung wird geprüft und ggfls. freigegeben.

Erst wenn die Freigabe erfolgt ist, kann die Veranstaltung vom Verein bearbeitet oder gelöscht werden.

Nach der Freigabe der Veranstaltung erhalten Sie eine weitere Bestätigungsmail.

15. Veranstaltung ändern oder löschen

Nach der Anmeldung am System (Siehe 14. Veranstaltungen des Vereins eintragen Seite 20). Werden die eingetragenen Veranstaltungen aufgelistet.

V

eranstaltungen bearbeiten

Vorhandene Veranstaltungen		Aktion
Datum	Name	
04.06.2009-30.09.2009	Testveranstaltung ohne Bedeutung	<input type="button" value="Löschen"/> <input type="button" value="Ändern"/>

Die Veranstaltungen können nun gelöscht oder geändert werden.

Bei jeder Änderung bzw. Löschung werden die Buttons deaktiviert bis eine Freigabe durch die Stadtverwaltung erfolgt ist.

